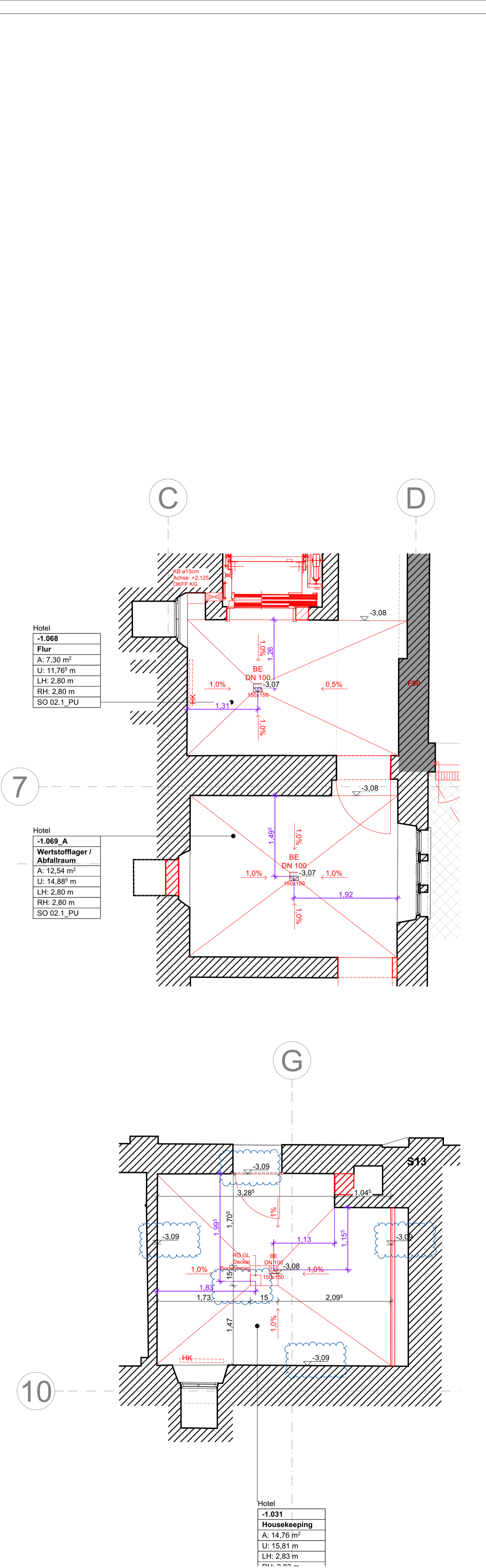


Gefälleplan EG



Gefälleplan UG

Alle Maße sind am Bau zu prüfen OKFF ±0.00 = 34.58 DHHN92

**Übersicht**

Index	Datum	Änderung	Bearbeiter
0	10.10.2024	Ents Planungsgabe	
A	17.10.2024	Einbauhautechnik hinzugefügt	
b	19.06.2025	Küchenplanung Anpassung, Anpassung allgemein, BE verschoben nach Abst. TGA	
c	24.11.2025	Entschrärke angepasst, Planung Heizkörperansche, Integration Angaben TGA zu Schornsteinen, Anpassung HK-Verkleidung, Anpassung Fassade II, Wirtschaftshof, Integration Planung Sanitär, Anpassung Höhe Träger, Anpassung Bodenstapel, Änderung Kühlzellen, Integration Ergebnisse Deckenänderungen, Integration Sonderung	EW, HL
d	23.04.2026	Anpassung aufgrund Planung GL, Aktualisierung FB Aufbau	EW, HL

**STIFTUNG  
PREUSSISCHE SCHLÖSSER UND GÄRTEN  
BERLIN - BRANDENBURG**

Abteilung Architektur  
Postfach 601462, 14414 Potsdam, Tel.: 0331 9694 - 119, Fax: 0331 9694 - 445

Gebäudeplanung / Objektüberwachung	Tragwerksplanung / Brandschutz	Bauphysik	Außenanlagenplaner	Außenanlagenplaner Tiefbau
Elektroplanung	Heizung/ Lüftung/ Sanitär	Gastroplanung	Schadstoffe / Entsorgung	

**CC\_100.02 SCHLOSS CECILIENHOF  
SIP II Umbau und Sanierung Innenräume**

Planbezeichnung  
**Detail Gefälleestrich EG u. KG**  
Ausführungsplanung

Datum	Plan - Nr.	Maßstab	Blattgröße
23.04.2026	NG_CC100G-02_FBA300_DE604-2_d	1:50	594x1000

Planersteller	Projektleiter	Kustos	Abteilungsleiter

Fachingenieur	Fachingenieur	Abteilung	Abteilung